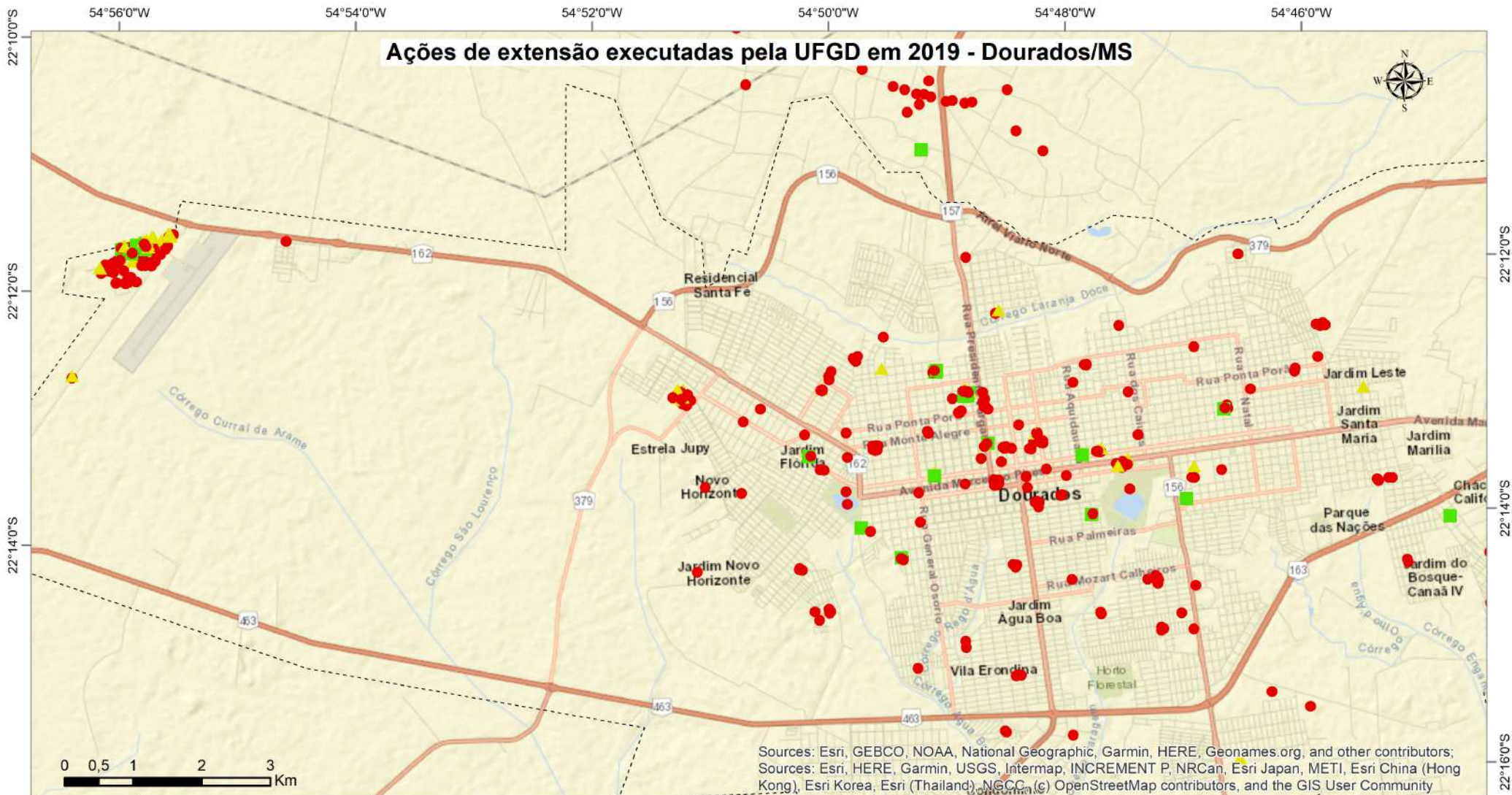


Ações de extensão executadas pela UFGD em 2019 - Dourados/MS



Sources: Esri, GEBCO, NOAA, National Geographic, Garmin, HERE, Geonames.org, and other contributors;
 Sources: Esri, HERE, Garmin, USGS, Intermap, INCREMENT P, NRCan, Esri Japan, METI, Esri China (Hong Kong), Esri Korea, Esri (Thailand), NGCC, (c) OpenStreetMap contributors, and the GIS User Community



Legenda

- Projeto
- ▲ Evento
- Curso
- Perímetro Urbano
- Ruas e Avenidas
- Rodovias



Pró-Reitoria de Extensão e Cultura (PROEX)
 Coordenadoria de Extensão (COEX)

Sistema de Coordenada Geográfica
 Universal Transversa de Mercator - UTM
 Sistema de Referência
 SIRGAS 2000 zona 21 sul

Fonte de Dados:
 Convenções Cartográficas: IBGE - Municípios.
 Sentinel 2A - 2019.

Elaboração e Edição
 Rafael Brugnolli Medeiros

58°0'0"W

55°58'0"W

53°56'0"W

51°54'0"W

49°52'0"W

Ações de extensão executadas pela UFGD em 2019 – Mato Grosso do Sul



18°50'0"S

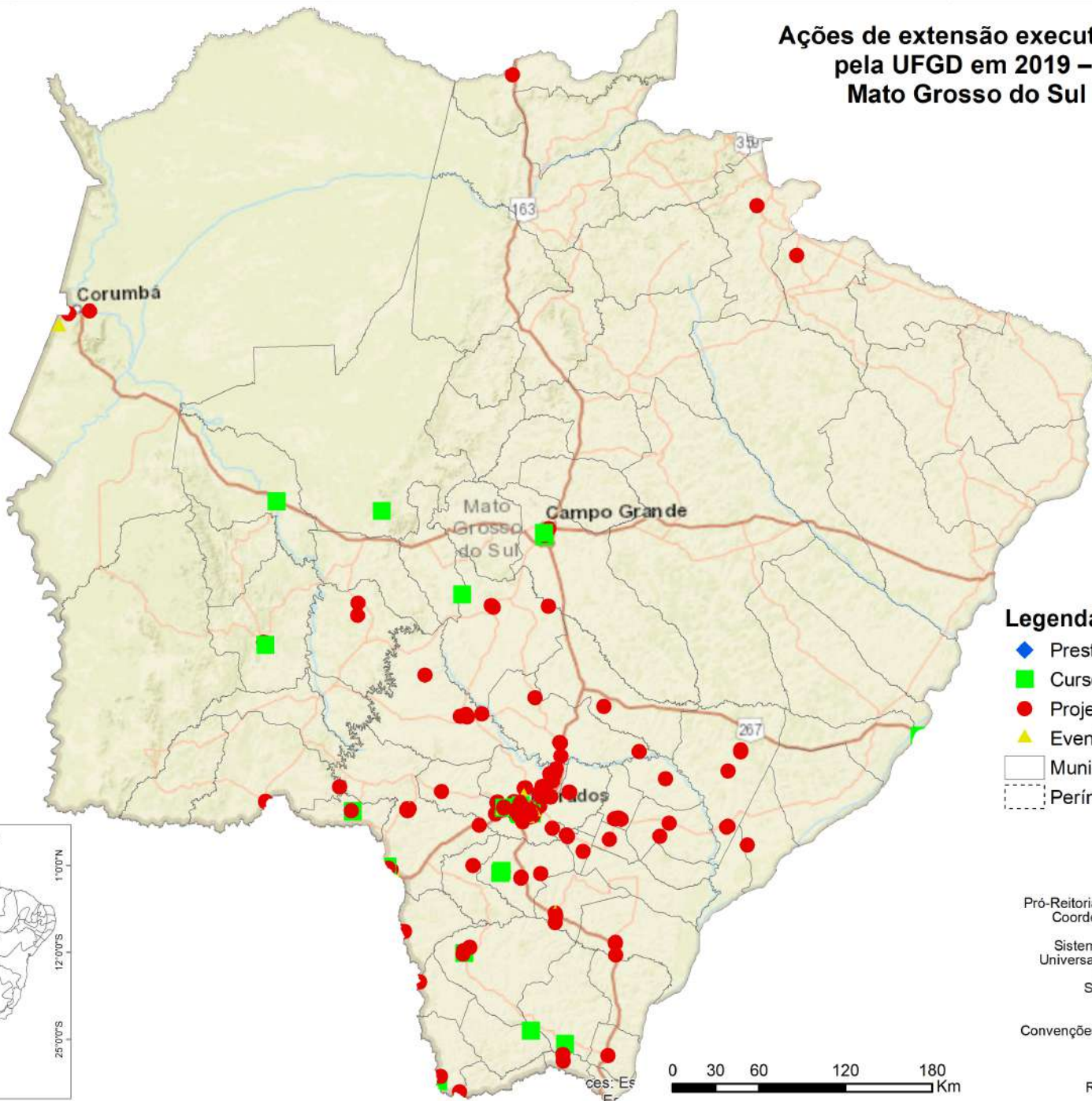
20°52'0"S

22°54'0"S

18°50'0"S

20°52'0"S

22°54'0"S



Legenda

- ◆ Prestação de Serviços
- Curso
- Projeto
- ▲ Evento
- Municípios Mato Grosso do Sul
- Perímetro Urbano



Pró-Reitoria de Extensão e Cultura (PROEX)
Coordenadoria de Extensão (COEX)

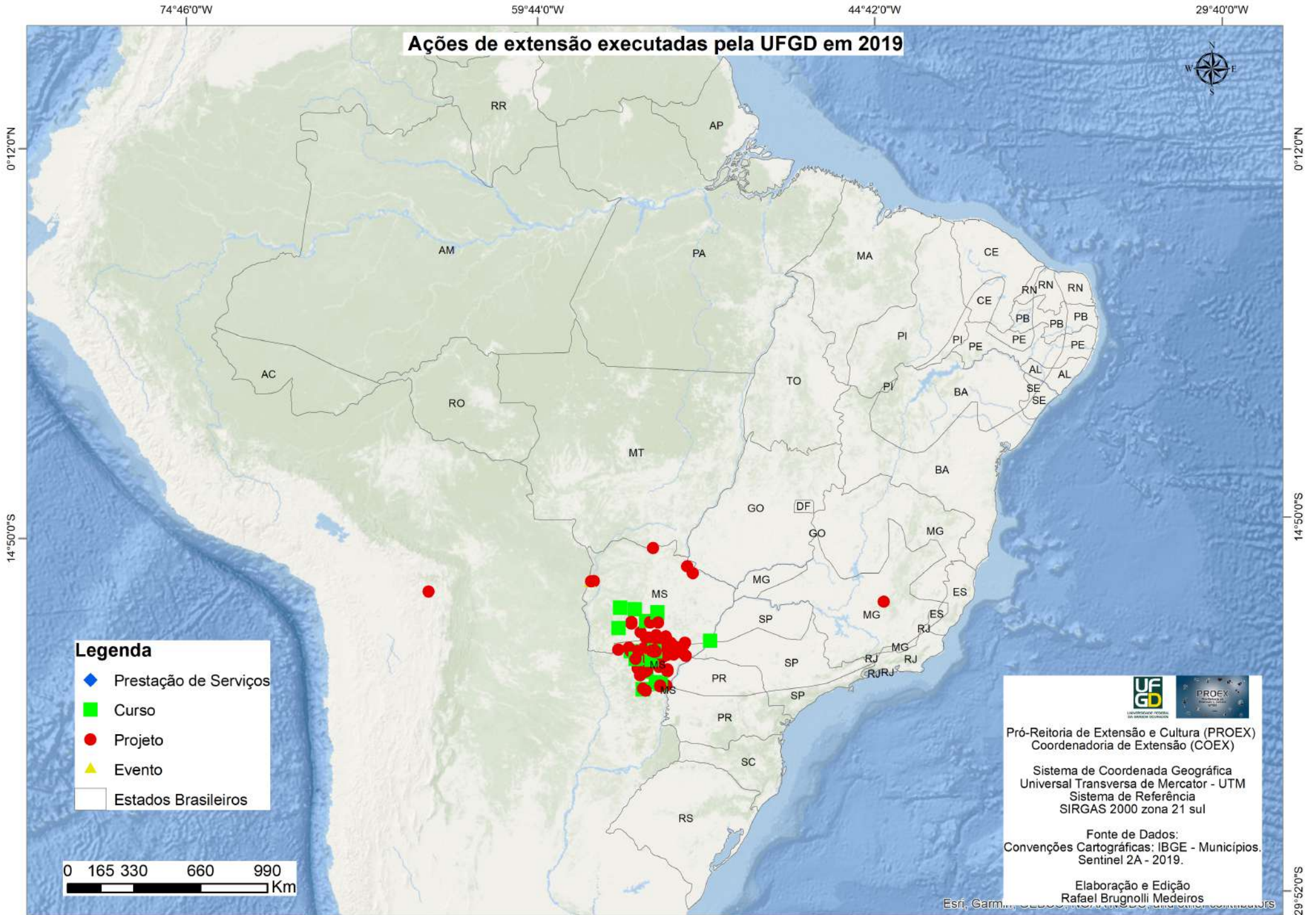
Sistema de Coordenada Geográfica
Universal Transversa de Mercator - UTM
Sistema de Referência
SIRGAS 2000 zona 21 sul

Fonte de Dados:
Convenções Cartográficas: IBGE - Municípios.
Sentinel 2A - 2019.

Elaboração e Edição
Rafael Brugnolli Medeiros



Ações de extensão executadas pela UFGD em 2019



Legenda

- ◆ Prestação de Serviços
- Curso
- Projeto
- ▲ Evento
- Estados Brasileiros


Pró-Reitoria de Extensão e Cultura (PROEX)
Coordenadoria de Extensão (COEX)

Sistema de Coordenada Geográfica
Universal Transversa de Mercator - UTM
Sistema de Referência
SIRGAS 2000 zona 21 sul

Fonte de Dados:
Convenções Cartográficas: IBGE - Municípios.
Sentinel 2A - 2019.

Elaboração e Edição
Rafael Brugnoli Medeiros